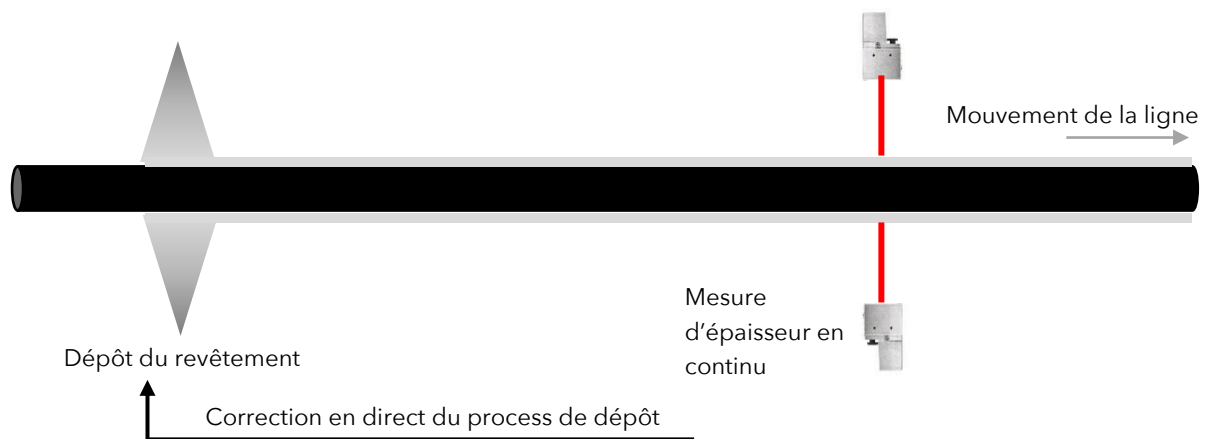


- Mesure **sans contact et non destructive**
- Mesure **en ligne de production** sur pièces en mouvement rapide
- Possibilité d'utiliser plusieurs têtes de mesure pour avoir **plusieurs points de mesure simultanément**
- Taux de répétition élevé pour un suivi continu de l'épaisseur
- Disponible pour tous types de revêtements (base solvant ou aqueuse)
- Sauvegarde, archivage automatique et référencé des données de mesure
- Communication en direct du flux de données au régulateur de ligne

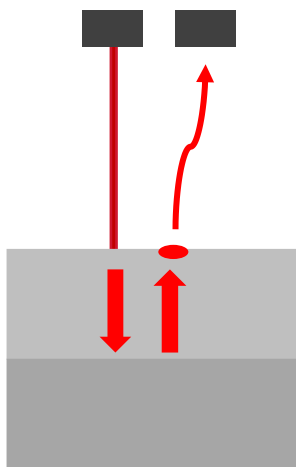


CONDITION D'UTILISATION

Après l'étape de dépôt du revêtement ou de l'adhésif, chaque tête de mesure est placée devant un point défini, perpendiculairement au mouvement linéaire de la ligne.



TECHNOLOGIE DE MESURE INNOVANTE PAR LASER



AVANTAGES ET GAINS

- La mesure en ligne permet de corriger immédiatement le process de dépôt et donc d'augmenter la qualité et de contrôler la consommation en adhésif
- La mesure rapide et non destructive permet une amélioration de la précision, un gain de temps et une augmentation du nombre de mesures

| | |
|---|--------------------|
| Répétabilité | < 0,5µm |
| Nombre maximal de têtes de mesure par boîtier | 10 |
| Dimensions de la tête de mesure | 175 x L32 x h41 mm |
| Temps de répétition | 0,5 s |
| Vitesse maximale de la ligne | 200 m/min |